

Tampella

NURMIN OSAYLEISKAAVA

(Nurmi-Sorilan osayleiskaavan tarkistaminen)

Kaupunginhallituksen kokous 13.5.2024

4-5 KAAVOITUS

Nurmin osayleiskaava sai yleisötilaisuudessa kiitosta.



- Kaavaluonnos nähtävillä 18.1.-16.2.
- Esittely 7.2. ja kaavoittajan vastaanotto 8.2. Nurmissa
- verkossa esittelyvideo, paransi esteettömyyttä
- palautteen keruussa karttasovellus, lisäsi palautetta merkittävästi

TERVETULOA YLEISÖTILAISUUTEEN

Nurmin osayleiskaava

Keskiviikkona 7.2. klo 17.30-19.30
Paikka: Tampereen kristillinen koulu, osoite Ketarantie 4
Takriko-sali

Valmisteluvaiheen aineistot ovat nähtävillä 18.1.-16.2.2024.

NURMI OSAYLEISKAAVA
(Nurmi-Sorilan osayleiskaavan tarkistaminen)

Tutustu tarkemmin

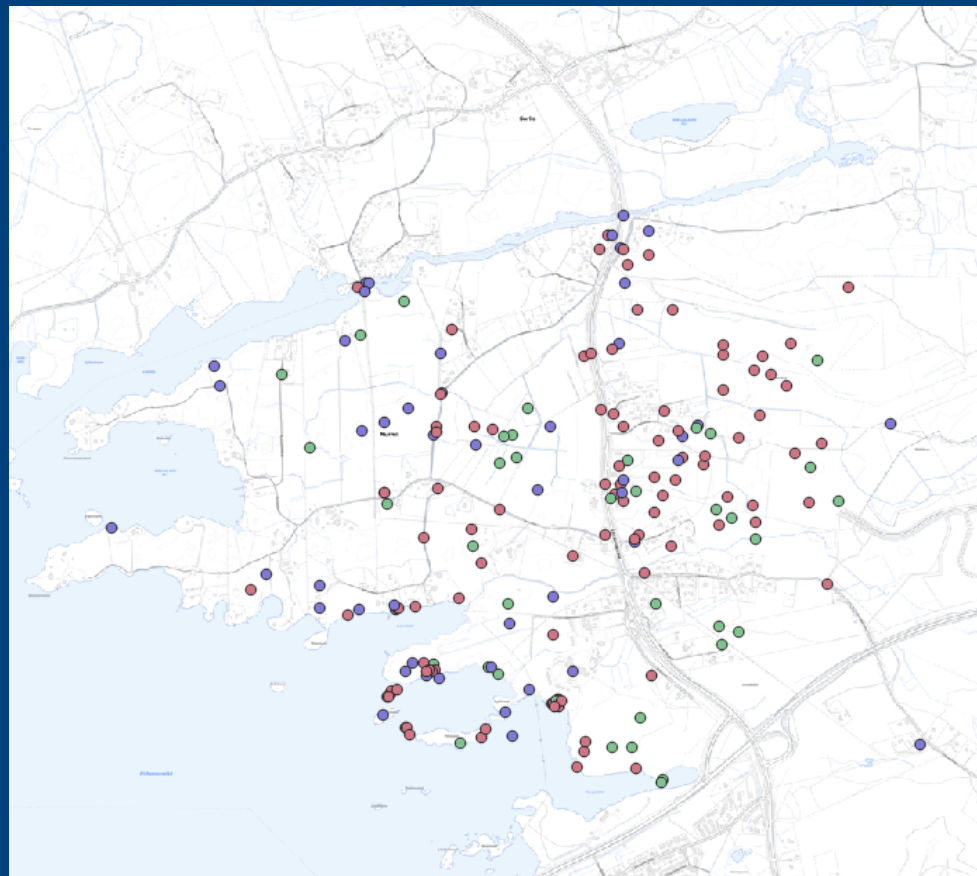
Voit antaa palautteesi myös karttakyselyssä.

NURMI KARTTAKYSELY

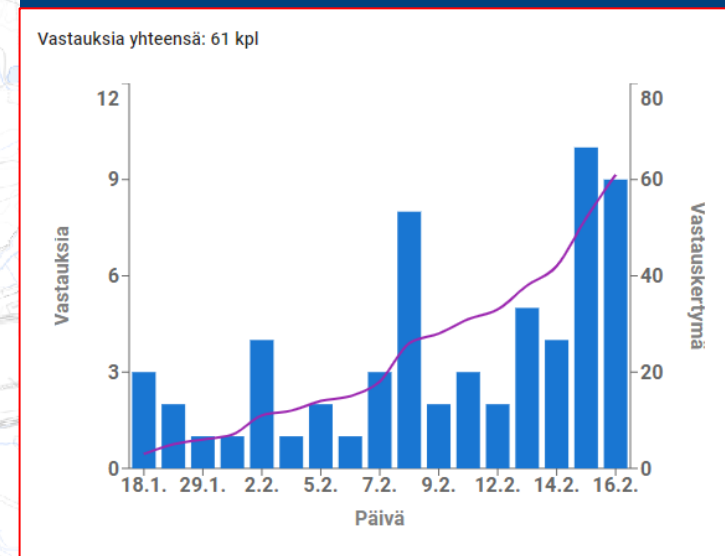
www.tampere.fi/nurmi-sorila

kysely.tampere.fi/nurmi-sorilanluonnos2024

TAMPERE



- hyvä ratkaisu (n=39)
- kysymys tai kommentti (n=50)
- vielä kehitettävää (n=101)



Mielipiteiden yhteismäärä 82 kpl, lausuntoja 10 kpl

Lausuntojen tiivistelmä

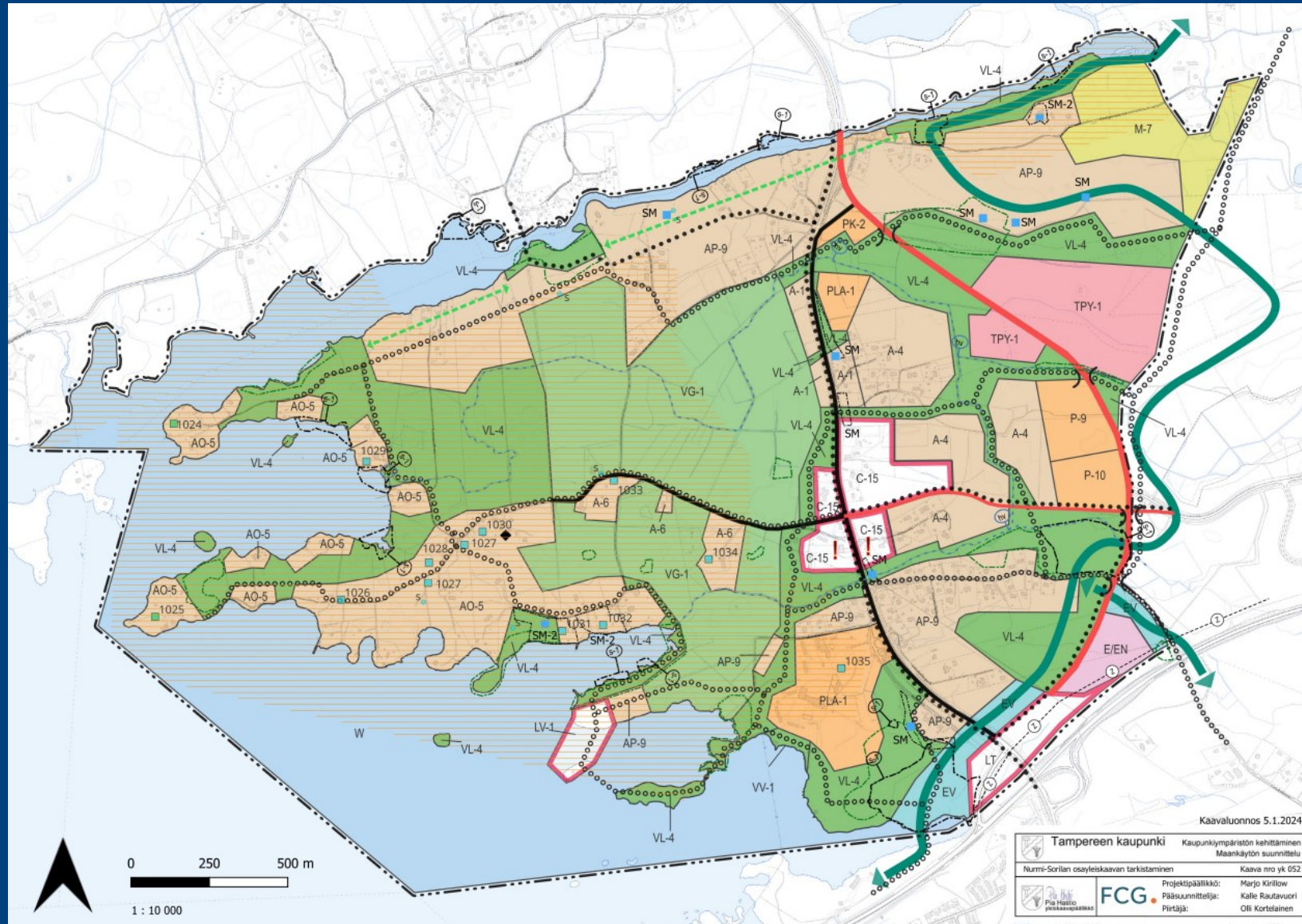
- **Museovirasto** ei edellytä vedenalaista arkeologista inventointia (Ketaranniemeen), Juoponlahdella selvitetään asemakaavoitusvaiheessa
- **Ympäristönsuojelu:**
 - *rannat rakentamisesta vapaiksi*, Ketaranniemi pääosin virkistysalueeksi, *ei omarantaisia rakennuspaikkoja niemeen*, satama-alueen mitoitus, saarisiltojen tarve,
 - viheralueiden jaottelu käytön mukaan, ekologiset yhteydet,
 - yhdyskadun linjaus suhteessa Hyötyvoimankatuun (olemassa oleva alikulku),
 - vesistövaikutukset, ojitussyhtiöiden ja avouomien huomiointi, vesistön suojavyöhykkeet ja latvuspeitteisyys, liikennemelu, suojaviheralueen puustoisuus, erityisalueen kaavamääräykset,
 - luontoalueiden reuna-alueet, päällekkäisten merkintöjen ristiriitaisuus ja luo-alueiden huomiointi, *lepakkoselvityksen täydentämistarve*, hyönteisselvityksen lähtötietojen esiintuonti, vaikutukset Näätäsuohon, vaikutukset muuttolinnustoon,
 - joukkoliikenne ja energiaratkaisut, ilmastovaikutukset.
- **Pirkanmaan liitto:**
 - virkistyskäytön turvallisuus golfkentän ympäristössä, *palvelujen mitoitus suhteessa Linnainmaahan ja Ruutanaan*, kauppaa koskevat kaavamääräykset, maakuntakaavan mukaiset voimalinjavaraukset, vt 9 liityntäpysäköinti

- **Pirkanmaan maakuntamuseo:** muinaisjäänösmerkintöjen täsmentäminen ja *inventoinnin täydentämistarpeet*, muinaisjäänösten turvaaminen muuhun maankäyttöön osoitetuilla alueilla, vaikutusarviointi.
- **Pirkanmaan pelastuslaitos:** varautuminen paloasemaverkoston täydentämiseen (toteutunee parhaiten Tarasten alueella)
- **Pirkanmaan ELY-keskus:**
 - Sorilan puolen kaavan arviointi,
 - kaavan rakenne ja *täydennysrakentamisen vahvempi keskittäminen*,
 - poikkeamat maakuntakaavasta ja kaupunkiseudun rakennesuunnitelmasta,
 - *rakentamisesta vapaat ranta-alueet*, kulttuuriympäristön huomiointi, luontoalueiden merkinnät ja huomiointi, lepakkoselvityksen täydentäminen, liito-oravan ja viitasammakon kulkuyhteydet,
 - *vesihuollon toteuttaminen*,
 - hulevedet, tulvareitit ja vesistövaikutukset, tulvasuojelu,
 - *liikennemelun hallinta vaiheittaisessa toteutuksessa, ohitustien rakentaminen kaupungin vastuulla seututietasoisena*, eritasoliittymän aluevaraus, ohitustien laatutavoitteet (sujuvuus ja turvallisuus),
 - ilmastovaikutukset, valmius työneuvotteluun
- **Kangasalan kaupunki:**
 - Yhteistyön jatkaminen Nurmin ja Ruutanan kaavoituksessa, palvelutarjonnan ja saavutettavuuden turvaaminen, kaupan mitoituksessa Ruutanan ja Tarasten alueen huomiointi, julkiset palvelut, joukkoliikenne, satamayhteys, viheryhteyksien turvaaminen

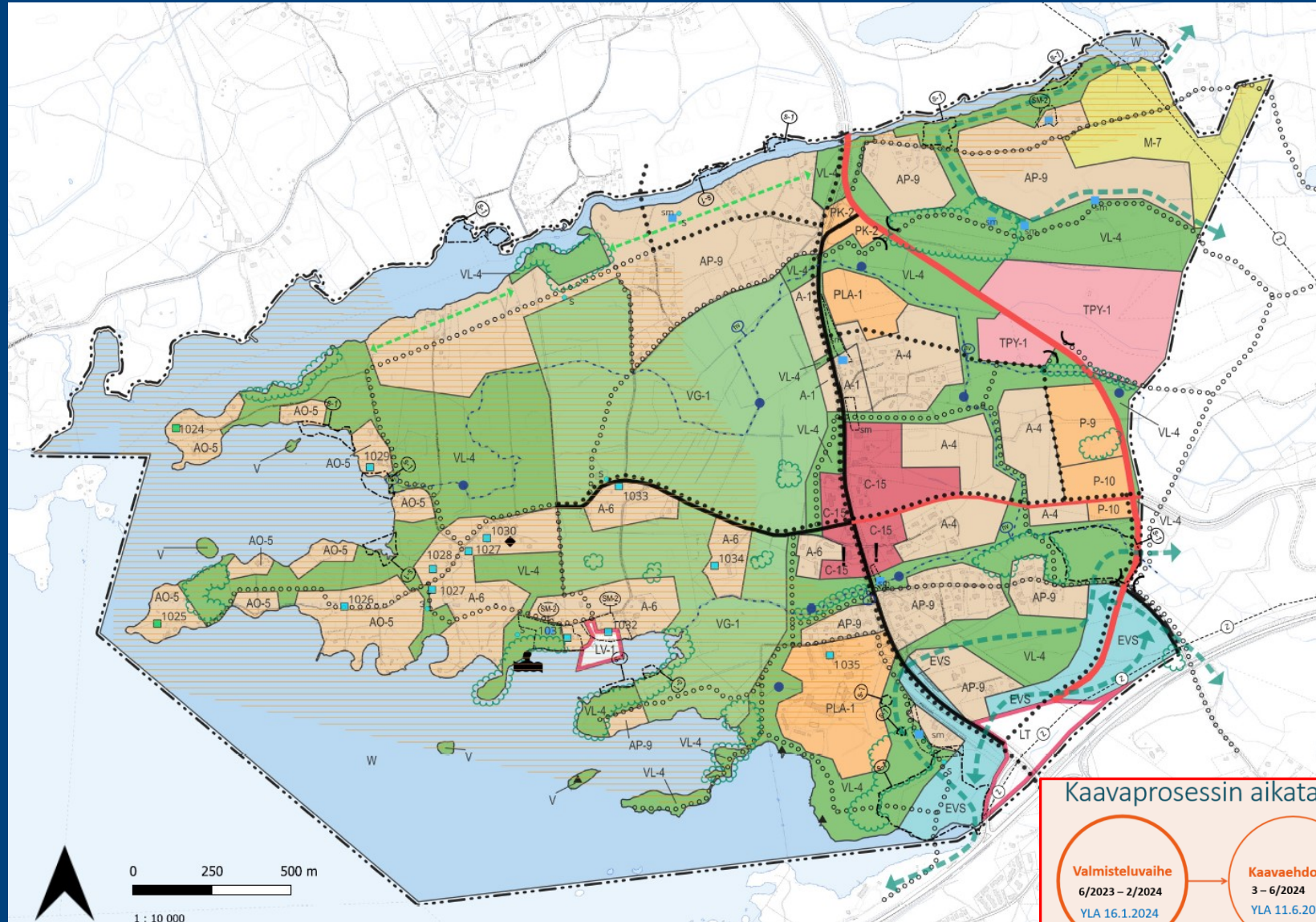
Poimintaa mielipiteistä

- kristillisen koulun ranta-alue tulisi rauhoittaa koulun käyttöön, uimarannan siirto toisaalle
- Ketaranniemi viheralueeksi: sataman siirto toisaalle, saarisiltojen ja AO-alueen poistaminen niemestä
- Lauritanhuantien ja Kovapäätien korvaavat yhteydet golfalueen poikki
- ranta-alueiden käyttö, virkistysmahdollisuuksien lisääminen, asumistakin kuitenkin toivottiin
- Kovapäätien ranta-alueen käyttötarkoitus A-6 tyyppiseksi, palvelujen ja moniasuntoisten talojen mahdollistaminen
- Sorilanjoen kevyen liikenteen yhteyden toteuttaminen hyvä, mutta sijainti ei
- asumisen/keskusta-alueiden ja virkistysalueiden rajausten tarkistaminen eri alueilla
- Aitolahden työväentalon ja Adventtikirkon kirkkorakennuksen suojelun tarve, purkamisen mahdollisuus
- ohitustien ja yhdystien linjaus sekä tarve osin kyseenalaistettiin, samoin rakentamisen painottuminen Kaitavedentien itäpuolelle
- virkistysalueiden riittävyys ja virkistysyhteydet alueen itäpuoliselle metsäalueelle
- kerrostalo vs. pientalorakentaminen, asukasmäärätavoite ja Nurmin luonne herättävät keskustelua, kerrostaloja ei toivottaisi alueelle (ainakaan korkeita)
- lähiluonnon merkitys asukkaille tärkeää, muutos koetaan haitallisena
- golfia vastustavia mielipiteitä hyvin vähän, siirron välttämättömyys ymmärretty laajasti

Nähtävillä ollut kaavaluonnos



Alustava kaavaehdotus 2.5.2024



Kaavaprosessin aikataulu

